

XXIX RAJD Z KOMPASEM

SOPOT 30.05.2026



TRASY ROWEROWE

- Żółta 40 km
- Fioletowa 100 km



TRASY PIESZE

- Smerfowa 10 km
- Różowa 12,5 km
- Zielona 15 km
- Czarna 21 km
- Czerwona 30 km

WWW.ZKOMPASEM.PL

PATRONAT



Patronat honorowy
Prezydentki
Miasta Sopotu

SPONSORZY



WSPÓŁPRACA





Patronat honorowy
Prezydentki
Miasta Sopotu

WSPÓŁPRACA

MOSiR SOPOT

MOSIR
sopot



XXIX RAJD Z KOMPASEM PROGRAM

30 maja 2026

09:00	Przejęcie Bazy Rajdu
od 09:00	Sprawy organizacyjne Trasy Fioletowej: wydawanie pakietów startowych
09:50	Uroczyste otwarcie Rajdu
10:00	Start wspólny Trasy Fioletowej TR100 Puchar Polski
10:00- 11:00	Sprawy organizacyjne Trasy Smerfowej, Różowej, Czerwonej i Żółtej
11:00	Start wspólny Tras: Smerfowej, Różowej, Czerwonej i Żółtej
14:00	Początek startu interwałowego Trasy Zielonej i Czarnej
od 14:00	Stop- Czas dla zawodników z Trasy Fioletowej TR100
17:00	Dekoracja zwycięzców Trasy Smerfowej i Różowej Losowanie nagród
19:00	Dekoracja zwycięzców Trasy Czerwonej, Żółtej oraz Trasy Fioletowej TR100 Puchar Polski. Losowanie nagród
16:00- 22:00	Ognisko dla wszystkich tras (stopczas no-limit)
22:00	Zakończenie rywalizacji na wszystkich trasach
22:00	Dekoracja zwycięzców Trasy Zielonej i Czarnej
22:00	Ogłoszenie wstępnych wyników XXVII Rajdu „Z Kompasem”

PATRONAT



Patronat honorowy
Prezydentki
Miasta Sopotu

SPONSORZY



WSPÓŁPRACA



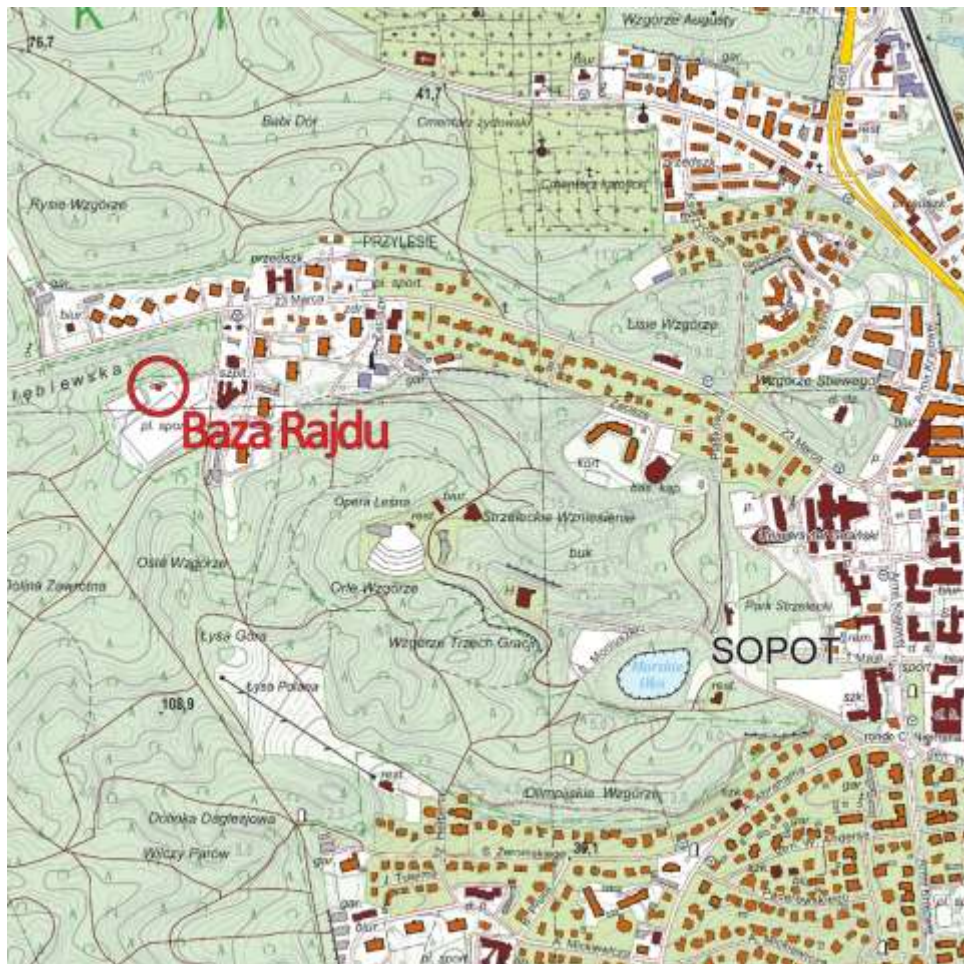
ŚWIADCZENIA ORGANIZATORA

1. Główna nagroda na Trasie Fioletowej TR100- bon 500 zł do sklepu Speedsports C.H. Riviera
2. Puchar w kategorii mężczyzn i kobiet dla zwycięzców Trasy Fioletowej TR100 oraz Trasy Czerwonej TP30, puchary dla zwycięzców wszystkich Tras
3. Nagrody rzeczowe od naszych Sponsorów dla zwycięzców tras
4. Kolorowe numery startowe, wodoodporna karta startowa
5. Kolorowe mapy zabezpieczone workiem strunowym
6. Pamiątkowy medal wykonany z metalu- dla każdego uczestnika
7. Pamiątkowa naklejka
8. Udział każdego uczestnika w losowaniu atrakcyjnych nagród
9. Biesiada w Rajdowym Bufecie w cenie pakietu startowego (kaszubskie śledziki, drożdżówki, kiełbasa z ogniska, gorące i zimne napoje)
10. Beztroska zabawa we wspaniałym, zielonym, pachnącym lesie

BAZA RAJDU

Baza XXIX Rajdu Z Kompasem znajduje się na Stadionie Piłki Nożnej MOSiR SOPOT
ul. 23 Marca 95 SOPOT

[PINEZKA- LOKALIZACJA BAZY XXIX RAJDU Z KOMPASEM](#)



PRZYKŁADOWY LAMPION XXIX RAJDU



Tego szukamy w terenie 😊 Punktem kontrolnym (PK) Rajdu Z Kompasem nazywamy znak (lampion) wykonany w kształcie prostokąta o wymiarach 21 na 30 cm (A4), podzielony po przekątnej na dwa trójkątne obszary, jeden w kolorze białym, drugi w kolorze czerwonym, z logo Organizatora.

Każdy punkt kontrolny powinien być oznaczony na białym polu dwu lub trzy znakowym kodem oraz posiadać przyrząd do potwierdzania tego punktu (perforator).

KOMUNIKAT STARTOWY

1. **Baza Rajdu znajduje się na Stadionie Piłki Nożnej MOSiR SOPOT, ul. 23 Marca 95**
2. Prosimy o spokojną, bezpieczną jazdę na Rajd. Wasze bezpieczeństwo jest dla nas najważniejsze! W pobliżu Bazy Rajdu wyznaczone zostaną strefy parkowania. Będziemy kierowali ruchem w strefie parkingów.
3. Starajmy się parkować auta w taki sposób, aby nie blokować wjazdu i wyjazdu innym uczestnikom Imprezy oraz mieszkańcom Sopotu.
4. Niezbędne na Rajdzie: przybory do pisania, kompas, oświetlenie roweru/ odblaskowy strój rowerzysty, super humor 😊 Koniecznie zabierzcie ze sobą na rywalizację na trasach MOCNE OBUWIE, gdyż nawet na trasach rodzinnych możemy liczyć na bezdroża i trudniejszy teren.
5. Przez cały czas trwania Rajdu do Waszej dyspozycji przekazujemy dostęp do RAJDOWEGO BUFETU z przepysznym jedzeniem oraz ognisko z soczystymi kiełbaskami.
6. Wszelkie sprawy organizacyjne załatwisz bez trudu w Bazie Rajdu z naszą super ekipą z BIURA ZAWODÓW. Pomożemy, obsłużymy, odpowiemy na Twoje pytania. Jesteśmy do Waszej dyspozycji w sobotę 30-go maja 2026 od godziny 9:00.
7. Czasy startu poszczególnych zawodników oraz tras podane są na stronie internetowej Rajdu. Minuty startowe dla Trasy Zielonej i Trasy Czarnej zostaną opublikowane w ostatnich tygodniach przed Rajdem.
8. Gdy opłata za start została już uiszczona (posiadamy przydzielony numer startowy) wystarczy przybyć do Bazy Rajdu po odbiór pakietów startowych 30 minut przed startem.
9. Na 10-15 minut przed startem każdej z tras pod bramą startową zostanie zorganizowane spotkanie i krótka przemowa:
 - spotkanie pod bramą startową dla Trasy Fioletowej TR100 Puchar Polski: godz. 9:50
 - spotkanie pod bramą startową dla Trasy Smerfowej TP10, Trasy Różowej TP12,5, Trasy Czerwonej TP30 oraz Trasy Żółtej TR40: godz. 10:50
 - Początek startów interwałowych **w Bazie Rajdu (w budynku)** Trasy Zielonej TP15 i Trasy Czarnej TP21: godz. 14:30
10. Ale przede wszystkim: bawimy się NA CAŁEGO! Po to tutaj jesteśmy ;) Robimy fotki, pozdrawiamy siebie nawzajem na Trasie, cieszymy się wolnością, przestrzenią i zielonym, pachnącym lasem.
11. P.S. KTO JESZCZE CHĘTNY NA RAJD- i chciałby zapisać się w dniu Imprezy- powinien upewnić się (Messenger/ mail/ telefon), czy są jeszcze dostępne miejsca na trasie- musimy dla wszystkich Uczestników zabezpieczyć mapy.

Do zobaczenia wkrótce na Super Rajdzie

Pozdrawiamy serdecznie

Ekipa Z Kompasem