

# WALENTYNKOWY KOMPAS

2025.02.15

## INFORMATOR



15/02/2025

Walentynkowy Kompas  
Gdynia Działki Leśne

[www.zkompasem.pl](http://www.zkompasem.pl)

### SPONSORZY



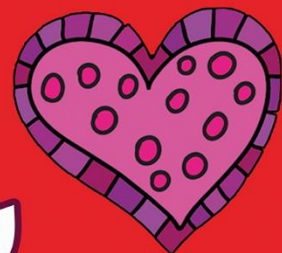
### WSPÓŁPRACA



# WALENTYNKOWY KOMPAS



**15.02.2025**  
**PROGRAM RAJDU**



10:30	Otwarcie Bazy Rajdu
11:30	Początek startu interwałowego Trasy Zielonej
12:00	Początek startu interwałowego Trasy Różowej
do 18:00	Czynny Rajdowy Bufet AliOli
do 18:00	Podanie wyników wstępnych Rajdu
18:00	Dekoracja Zwycięzców Tras Rajdu
18:00	Losowanie nagród wśród wszystkich Uczestników
18:00	Zakończenie Rajdu



# WALENTYNKOWY KOMPAS 15.02.2025

## ŚWIADCZENIA ORGANIZATORA

Udział w mega klimatycznym i energetycznym Rajdzie

Baza Rajdu- ciepły kąć dla każdego ;)

Kolorowe numery startowe

Rajdowy Bufet AliOli dla każdego Uczestnika

Kolorowe mapy z wodoodporną kartą startową

Potwierdzenie uczestnictwa do książeczek InO (2 pkt)

Pamiątkowa naklejka- serduszko

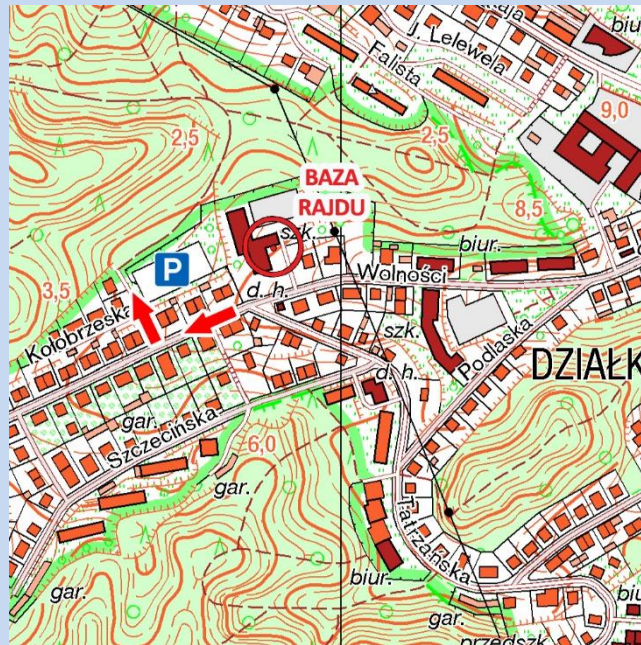
Obsługa fotograficzna Rajdu- uśmiechnij się ;)

Beztraska zabawa we wspaniałym, zimowym lesie!

Atrakcje dla Zakochanych i nie tylko ;)

Losowanie nagród, w tym biletu na Kompas Wikingów!

# KOMUNIKAT STARTOWY



1. Baza Rajdu znajduje się w budynku LO2 w Gdyni, ul. Wolności 22B (wschodnie skrzydło szkoły)
2. Prosimy o spokojną, bezpieczną jazdę na Rajd. Wasze bezpieczeństwo jest dla nas najważniejsze! Rajdowy parking zorganizowany zostanie na dawnym boisku- dojazd od ulicy Wolności + ulicy Lęborskiej. Można parkować również przy okolicznych ulicach. W sobotę Strefa Płatnego Parkowania jest wyłączona. Z uwagi, że liczba miejsc parkingowych jest ograniczona- zachęcamy do skorzystania z komunikacji zbiorowej- (przystanek SKM Gdynia Główna- 700 metrów w linii prostej do Bazy Rajdu).
3. Starajmy się parkować auta w taki sposób, aby nie blokować wjazdu i wyjazdu innym uczestnikom Imprezy oraz mieszkańcom.
4. Niezbędne na Rajdzie: przybory do pisania, **kompas, czołówki lub latarki/ odblaskowy strój, strój nawiązujący do Walentynek mile widziany- zadbajmy o klimat Imprezy!** super humor 😊 Koniecznie zabierzcie ze sobą na rywalizację na trasach MOCNE OBUWIE, gdyż nawet na trasach rodzinnych możemy liczyć na bezdroża i trudniejszy teren. W terenie jest ślisko.
5. Przez cały czas trwania Rajdu do Waszej dyspozycji przekazujemy dostęp do RAJDOWEGO BUFETU z przepysznym jedzeniem oraz ognisko z soczystymi kiełbaskami.

6. Wszelkie sprawy organizacyjne załatwisz bez trudu w Bazie Rajdu z naszymi super miłymi osobami z BIURA ZAWODÓW. Pomożemy, obsłużymy, odpowiemy na Twoje pytania. **Jesteśmy do Waszej dyspozycji w SOBOTĘ 15.02.2025 od godziny 10:00.**
7. Czasy startu poszczególnych zawodników oraz tras podane są na stronie internetowej Rajdu (lista startowa).
8. Gdy opłata za start została już uiszczona (posiadamy przydzielony numer startowy) wystarczy przybyć do Bazy Rajdu po odbiór pakietów startowych 30 minut przed startem.
9. **Ale przede wszystkim: bawimy się NA CAŁEGO! Po to tutaj jesteśmy ;) Robimy fotki, pozdrawiamy siebie nawzajem na Trasie, cieszymy się wolnością, przestrzenią i biało- zielonym lasem.**

**Do zobaczenia wkrótce na Super Rajdzie**

**Pozdrawiamy serdecznie**

**Ekipa Z Kompasem**